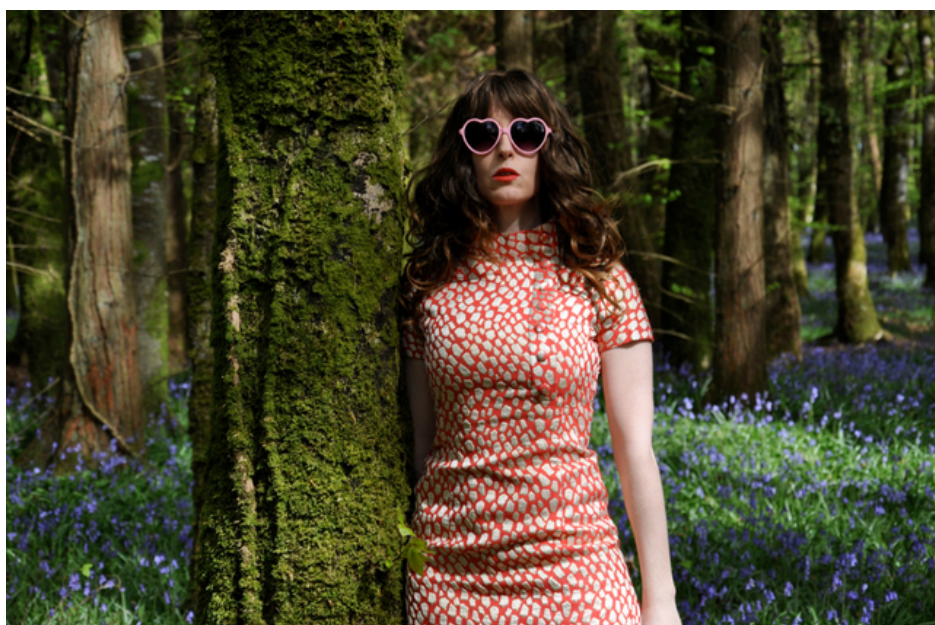


# Le festival Archipel conjugue toute son affiche au féminin pluriel

**Musique contemporaine** Dès le 28 mars, le rendez-vous rebaptisé Archip-elles se tourne vers des créatrices stimulantes.



---

Par Rocco Zacheo@RoccoZacheo

02.02.2019

La compositrice irlandaise Jennifer Walshe.

Image: BLACKIE BOUFFANT

Quelle empreinte laisse aujourd'hui la femme dans le domaine de la création musicale contemporaine? Serait-il épargné, ce territoire, de la mainmise masculine, dominante à peu près partout ailleurs? La réponse, on se doute, n'est pas vraiment réjouissante, mais pas désespérante non plus. Chiffres à la main, le directeur du festival Archipel, Marc Texier, en a relevé les teneurs jeudi, à l'heure du dévoilement des contenus de la prochaine édition de la manifestation. On retiendra que, sur les soixante-huit pays pris en considération, environ 35% des œuvres portent une signature féminine. Une valeur en progression depuis plusieurs années, surtout dans certains airs du monde comme l'Extrême-Orient. Et Archipel, quelle place donne-t-il à cette question brûlante? Habituellement, il lui accorde autour de 15% de la programmation. Mais cela va changer et virer vers un très radical 100% pour l'exercice de 2019.

PUBLICITÉ

Dès le 28 mars prochain, donc, et durant dix jours, le rendez-vous – rebaptisé malicieusement Archip-elles – se tourne entièrement vers ces créatrices stimulantes, aux horizons et aux esthétiques disparates, auxquelles on n’a pas accordé toute l’attention qu’elles méritent. On se réjouit dès lors de (re)découvrir le génie d’artistes éloignées dans le temps, comme Ruth Crawford-Seeger, dont on pourra écouter un quatuor à cordes absolument visionnaire, composé en 1931 et interprété pour l’occasion par le Quatuor Béla. On se réjouit aussi de retrouver des pièces de figures tutélaires comme Sofia Goubaidouline ou Kaija Saariaho; de côtoyer les pulsations de l’Asie en compagnie de la taïwanaise Chia-Ying Lin et la Sud-Coréenne Dae Boo et de cueillir les propositions des représentants de la relève, comme la compositrice irlandaise Jennifer Walshe. Archipel, ce sera cela. Mais aussi des installations étonnantes, des ateliers ouverts au public, des académies et des performances à foison. Un condensé de musiques contemporaines qui retrouvera par ailleurs cette année son épice historique, la maison communale de Plainpalais, après quelques années d’absence.

Festival Archipel, du 28 mars au 4 avril. Rens. [www.archipel.org](http://www.archipel.org) (TDG)

Créé: 02.02.2019, 12h41

## Votre avis

Avez-vous apprécié cet article?

Oui

Non